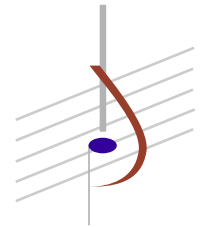


Mandolinen-Orchester RURTAL 1928 Koslar e.V.



Ihr Weg zu uns:

von **NORDEN:**

A57 bis Abfahrt Neuss-West, A46
Richtung Aachen bis AK Holz, A44
Richtung Aachen, Abfahrt Jülich-West

A46 Richtung Aachen bis AK Holz, A44
Richtung Aachen, Abfahrt Jülich-West

A3/A1 bis AK Leverkusen, A1 Richtung
Euskirchen/Koblenz, AK Köln-West
A4 Richtung Aachen, AK Kerpen A61
Richtung Venlo, Abfahrt Bergheim B55
Richtung Jülich

von **SÜDEN:**

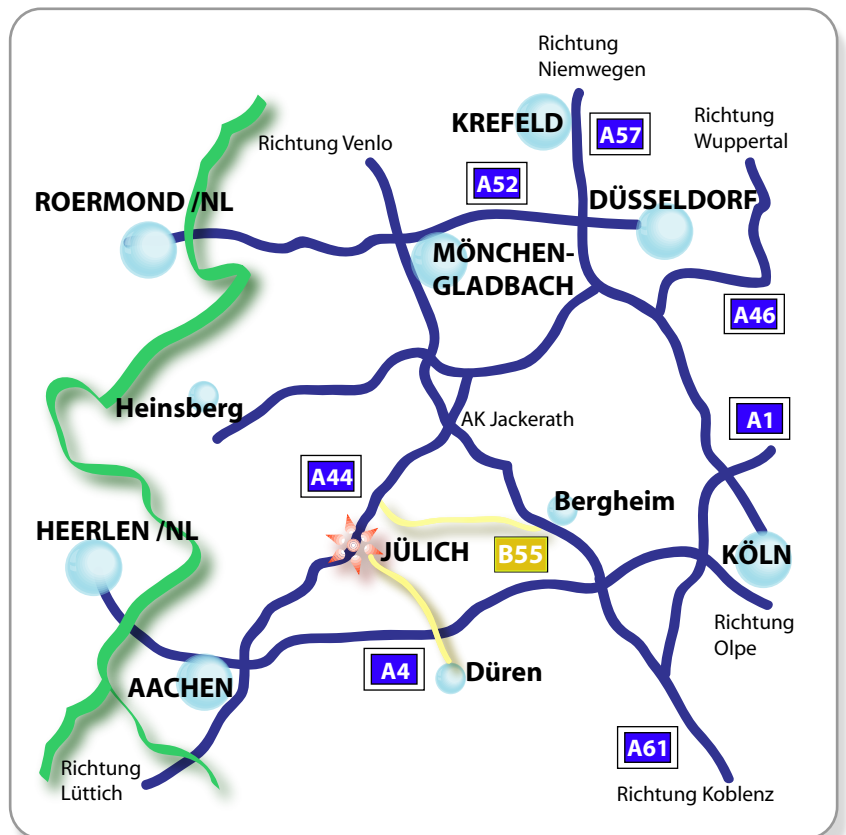
A61 Richtung Köln/Venlo, Abfahrt
Bergheim B55 Richtung Jülich

von **OSTEN:**

A4 Richtung Köln, AK Kerpen A61
Richtung Venlo, Abfahrt Bergheim B55
Richtung Jülich

von **WESTEN:**

NL Richtung Aachen, A4 Richtung Köln,
AK Aachen A44 Richtung Düsseldorf,
Abfahrt Jülich-West



1 Bürgerhalle Koslar:

A44 Abfahrt Jülich-West, Ampel links
Richtung Jülich, nächste Möglichkeit
links Richtung Koslar, ca. 800 m geradeaus
1. Kreuzung links in die Rathausstrasse

B55 Abfahrt Jülich, links abbiegen
Richtung Jülich, geradeaus durch Jülich,
hinter Jülich am Kreisverkehr geradeaus
nächste Möglichkeit rechts Richtung
Koslar, ca. 800 m geradeaus ,
1. Kreuzung links in die Rathausstrasse

2 Schulzentrum Jülich:

A44 Abfahrt Jülich-West, Ampel links
Richtung Jülich, am Kreisverkehr gerade-
aus Richtung Jülich, hinter ESSO-Tank-
stelle links, auf der Hauptverkehrsstrasse
bleibend, 2. Ampel am Stadtausgang links

B55 Abfahrt Jülich, links abbiegen
Richtung Jülich, geradeaus durch Jülich,
vor ESSO-Tankstelle rechts, auf der
Hauptverkehrsstrasse bleibend,
2. Ampel am Stadtausgang links

3 Schloßkapelle / Zitadelle Jülich:

A44 Abfahrt Jülich-West, Ampel links
Richtung Jülich, am Kreisverkehr gerade-
aus Richtung Jülich, 6. Ampel links in die
Schloßstrasse, über Kreuzung bis Parkhaus

B55 Abfahrt Jülich, links abbiegen
Richtung Jülich, geradeaus durch Jülich,
Ampel hinter Rathaus rechts in die
Schloßstrasse, über Kreuzung bis Parkhaus

